



NUEVAS VISIONES

2018

VERÓNICA CÁRDENAS | ERNESTO SOTO | JEISON SIERRA
LINA CAJAMARCA | MAURICIO SALCEDO | SIMÓN ORTEGA



PROCALCULO

RESEÑA BIOGRÁFICA

■ ERNESTO SOTO

(Bogotá, 1990) estudió Artes plásticas e Historia de Arte en la Universidad de Los Andes. Uno de sus proyectos de grado, titulado Celaje; o donde ocurre la pintura, recibió una mención meritoria y nominación al premio Otto de Greiff a los mejores trabajos de grado (2015). Hoy en día se dedica a la pintura en pastel y al óleo entre otros medios tradicionales. En su trabajo, Ernesto suele recurrir al género tradicional del paisaje como excusa para explorar la pintura en un límite difuso entre la figuración narrativa y la expresión formal de los materiales plásticos. Desde el 2012, ha participado constantemente en varias exposiciones colectivas en galerías y en agosto del 2017 inauguró su primera exposición, titulada Yare, yare, yare, en la galería 12:00.

■ JEISON SIERRA

Zaragoza – Antioquia, 1986 Jeison sierra es artista plástico de nacionalidad colombiana, nacido en el municipio de Zaragoza ubicado en zona minera del bajo cauca Antioqueño. estudió licenciatura en artes en la Universidad de Antioquia, su obra se desarrolla en torno al paisaje, tomando como referencia su lugar de origen como punto de partida al abordar su obra.

Sobre su obra el artista comenta, Mi obra es el resultado de inquietudes que deambulan por el paisaje y que pretenden generar diálogos con el espectador desde una visión subjetiva. El dibujo, la pintura y la escultura son parte fundamental de mi proceso creativo y mis búsquedas individuales.

La experiencia personal de haber salido de mi pueblo se ha convertido en el punto de partida y en el detonante de este proceso en el que Zaragoza es el referente contextual. Mi éxodo constituye el punto de inflexión en mi experiencia vital en donde la carga emotiva del desarraigo y la soledad en un contexto diferente al mío se convierten en disparadores de sentido. La ausencia se manifiesta con toda su carga simbólica en estos paisajes desolados.

Actualmente vivo y trabajo entre Medellín y Bogotá.

■ LINA CAJAMARCA

(1992) Artista Plástica de la Universidad de Bogotá Jorge Tadeo Lozano. Actualmente se concentra en la elaboración de diversos proyectos que se vinculan con sus procesos de creación. Su trabajo gira en torno al paisaje en relación a la experiencia y a las posibles formas que existen de aproximarse a él, haciendo uso de recursos virtuales como googlemaps. La mayor parte de su obra consta de pintura y dibujo, y sobre todo le interesa la experimentación de distintas técnicas antiguas de coloración y pigmentación sobre agua.

■ MAURICIO SALCEDO

Artista plástico egresado de una Universidad de Bogotá Jorge Tadeo Lozano. Durante su trayectoria como artista, técnicas como el dibujo, la escultura y el grabado han tenido gran relevancia en los procesos de creación, siendo la última fundamental en su formación académica, al ser la herramienta que le ha permitido explorar su entorno y cotidianidad gracias a la relación íntima que logra establecerse con la imagen, su minuciosidad y rigor.

Su trabajo tiene un particular interés por la arquitectura de barrios populares y periféricos, señalando en esta las prácticas sociales y tradiciones que se manifiestan en muchos barrios bogotanos (este por ser el entorno inmediato que le circunda), que a su vez hacen parte de una condición propia de América Latina. A pesar de tener una mirada dirigida hacia las nostalgias y afectos por el espacio, la obra también señala situaciones sociales, económicas y políticas que condicionan la formación y asentamiento de estos espacios.

■ SIMÓN ORTEGA

Nace en 1990 en Bogotá, Colombia, donde realiza estudios en Artes Plásticas en la Universidad de los Andes. Actualmente cursa el segundo año de la Maestría en Animación en el Edinburgh College of Art, en Escocia, donde continua su búsqueda de nuevos lenguajes artísticos con los cuales crear piezas transdisciplinarias, involucrando danza, animación y poesía, para darle forma a su interés en los procesos creativos y generativos de la naturaleza, y la relación de estos con el hombre y el mundo.

CRÉDITOS: Concepto y proyecto: Mónica Meira | Diagramación y armado: Yolanda Sierra | Fotografía: Óscar Monsalve | Impresión: Javegraf

AGRADECIMIENTOS: Miguel Cárdenas, Carlos Hurtado

DERECHOS RESERVADOS: No está permitida la reproducción de las obras por ningún medio.

■ VERÓNICA CÁRDENAS

Verónica Cárdenas comenzó estudiando música (flauta) en Oberlin Conservatory, Ohio. Continuó sus estudios de bellas artes en The Art Students League of New York, al tiempo que estudió literatura en Columbia University. Posteriormente continuó sus estudios de artes plásticas en Parsons School of Design y en la Universidad de los Andes, Bogotá.

En 2006 inauguró su primera exposición individual en el Taller de Artistas de Usaqué. Así mismo, ha participado en diferentes exposiciones individuales y colectivas en distintas galerías en Bogotá, como la Fundación Cardioinfantil en 2017; el Centro Colombo Americano en 2016; Beatriz Esguerra Arte, 2016 y 2009; El Festival Internacional de Música de Cartagena, 2015; El Museo de Pereira, 2009; Deimos Arte, 2007-2017; Espacio 70, 2007-2017, la Fundación Corazón Verde y la Galería Garcés Velazquez, entre otros.

Su obra consta de paisajes urbanos y de naturaleza, en óleo, pastel, tinta y lápiz. Parte de una mirada realista y dentro de lo figurativo comienza a volverse más abstracta. De modo que lo que uno ve no es en realidad lo que parece ser sino una ilusión de la realidad o la realidad vista por el artista mismo.

En este punto, en que el artista transforma su realidad, el subconsciente comienza a surgir. De ahí, una búsqueda abstracta en que Cárdenas comienza a desarrollar un estilo propio.



Entendimiento geográfico, mediante conocimiento, monitoreo, análisis, planeación y auditoría del territorio

PROCALCULO es la compañía líder en Colombia en tecnologías geo-espaciales y asociadas. Desde nuestros inicios en 1968, el principal objetivo ha sido brindar soluciones de tecnología, convirtiéndonos en un soporte para el manejo de la información estratégica de nuestros clientes, ofreciéndoles herramientas para la toma de decisiones basadas en información.

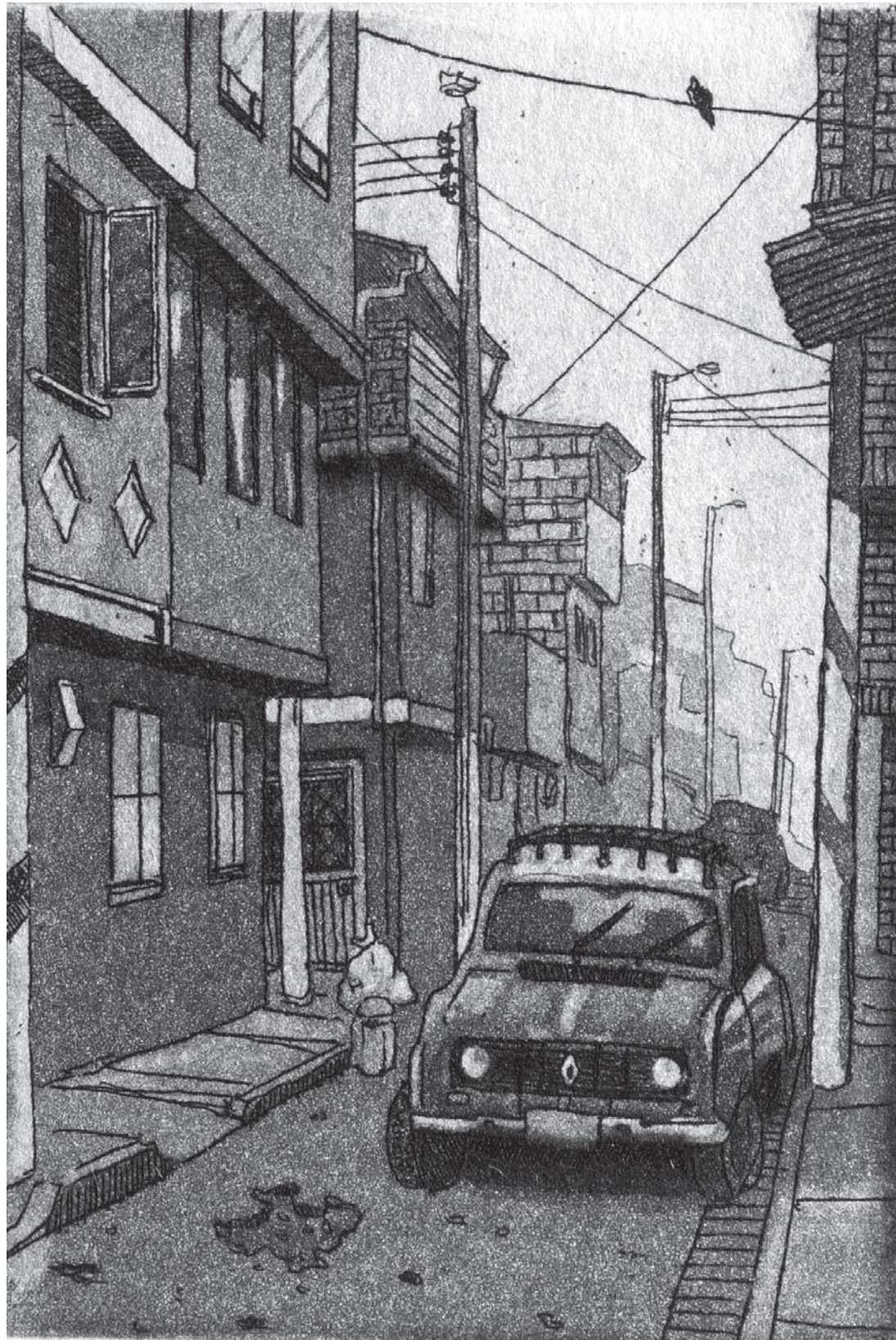
Con personal altamente calificado, en PROCALCULO concentramos nuestros esfuerzos en ofrecer excelentes productos y servicios técnicos a nuestros clientes y aliados comerciales, para facilitar la implementación y soporte de las soluciones adquiridas.

La información debe ser oportuna y relevante para las decisiones que toma una organización, además de estar disponible en el formato y medio apropiado para quien debe utilizarla. PROCALCULO le ofrece una VISIÓN

GEOGRÁFICA, acorde con sus necesidades para Colombia y Panamá, preparada de acuerdo a las necesidades del usuario; brindando las herramientas necesarias para conocer, monitorear, analizar, planear y verificar sobre el territorio.

Información geográfica: Completo portafolio de imágenes y modelos de la tierra, tomadas desde plataformas satelitales y aéreas, con tecnologías para capturar las características del terreno, permitiendo analizar y monitorear territorios.

Servicios GeoINF: Servicios de personal especializado para analizar información geográfica y construir nuevas capas, con miras a brindar visión geográfica para toma de decisiones.



Mauricio Salcedo, De la serie
"Memorias locales" R4,
Aguafuerte y aguainta
7 x 5 cm., 2015

Diciembre 2017

D	L	M	M	J	V	S
					1	2
3	4	5	6	7	8	9
10	11	12	13	14	15	16
17	18	19	20	21	22	23
24	25	26	27	28	29	30
31						

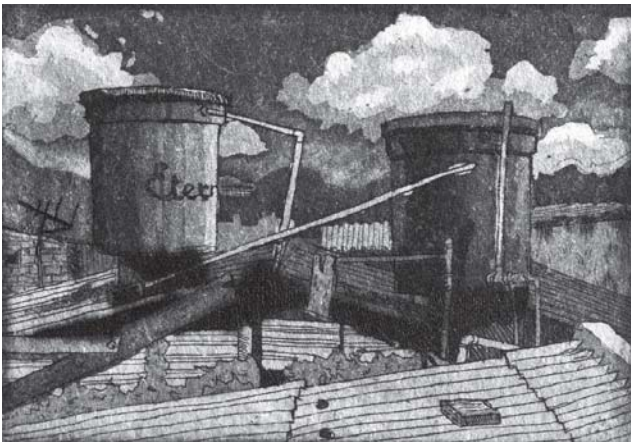
Febrero

D	L	M	M	J	V	S
				1	2	3
4	5	6	7	8	9	10
11	12	13	14	15	16	17
18	19	20	21	22	23	24
25	26	27	28			

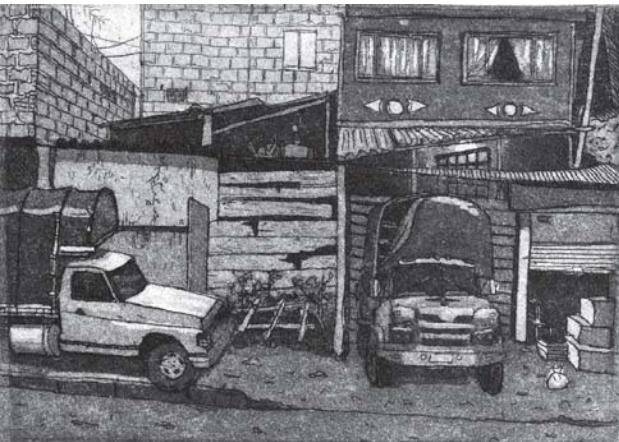


Domingo	Lunes	Martes	Miércoles	Jueves	Viernes	Sábado
	1	2	3	4	5	6
7	8	9	10	11	12	13
14	15	16	17	18	19	20
21	22	23	24	25	26	27
28	29	30	31			

Enero



Mauricio Salcedo, Mauricio Salcedo, "De la Serie Memorias Locales" Eternit,
Aguafuerte y aguainta, 5 x 7 cm, 2015



Mauricio Salcedo, "De la Serie Memorias Locales" Acarreos,
Aguafuerte y aguainta, 5 x 7 cm, 2015



Simón Ortega, Selva,
Collage y óleo sobre madera
130 x 80 cm, 2016

Enero

D	L	M	M	J	V	S
	1	2	3	4	5	6
7	8	9	10	11	12	13
14	15	16	17	18	19	20
21	22	23	24	25	26	27
28	29	30	31			

Marzo

D	L	M	M	J	V	S
				1	2	3
4	5	6	7	8	9	10
11	12	13	14	15	16	17
18	19	20	21	22	23	24
25	26	27	28	29	30	31



Domingo	Lunes	Martes	Miércoles	Jueves	Viernes	Sábado
				1	2	3
4	5	6	7	8	9	10
11	12	13	14	15	16	17
18	19	20	21	22	23	24
25	26	27	28			

Febrero



Simón Ortega, Criatura,
Collage y óleo sobre lienzo, 120 x 70 cm, 2016



Simón Ortega, Sólido Platónico,
Collage y óleo sobre madera, 104 x 92 cm, 2014



Jeison Sierra, De la serie Territorio común,
Carbón mineral / papel,
60 x 73 cm, 2016

Febrero

D	L	M	M	J	V	S
				1	2	3
4	5	6	7	8	9	10
11	12	13	14	15	16	17
18	19	20	21	22	23	24
25	26	27	28			

Abril

D	L	M	M	J	V	S
1	2	3	4	5	6	7
8	9	10	11	12	13	14
15	16	17	18	19	20	21
22	23	24	25	26	27	28
29	30					



Domingo	Lunes	Martes	Miércoles	Jueves	Viernes	Sábado
				1	2	3
4	5	6	7	8	9	10
11	12	13	14	15	16	17
18	19	20	21	22	23	24
25	26	27	28	29	30	31

Marzo



Jeison Sierra, De la Serie Territorio común,
Carbón mineral / papel, 60 x 73 cm, 2016



Jeison Sierra, De la Serie Territorio común,
Carbón mineral / papel, 60 x 73 cm, 2016



Verónica Cárdenas, Cartucho,
óleo sobre lienzo,
100 x 80 cms. 2014

Marzo

D	L	M	M	J	V	S
				1	2	3
4	5	6	7	8	9	10
11	12	13	14	15	16	17
18	19	20	21	22	23	24
25	26	27	28	29	30	31

Mayo

D	L	M	M	J	V	S
		1	2	3	4	5
6	7	8	9	10	11	12
13	14	15	16	17	18	19
20	21	22	23	24	25	26
27	28	29	30	31		

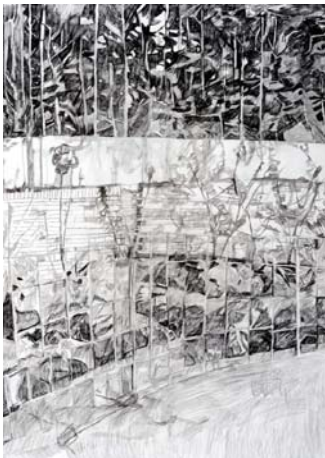


Domingo	Lunes	Martes	Miércoles	Jueves	Viernes	Sábado
1	2	3	4	5	6	7
8	9	10	11	12	13	14
15	16	17	18	19	20	21
22	23	24	25	26	27	28
29	30					

Abril



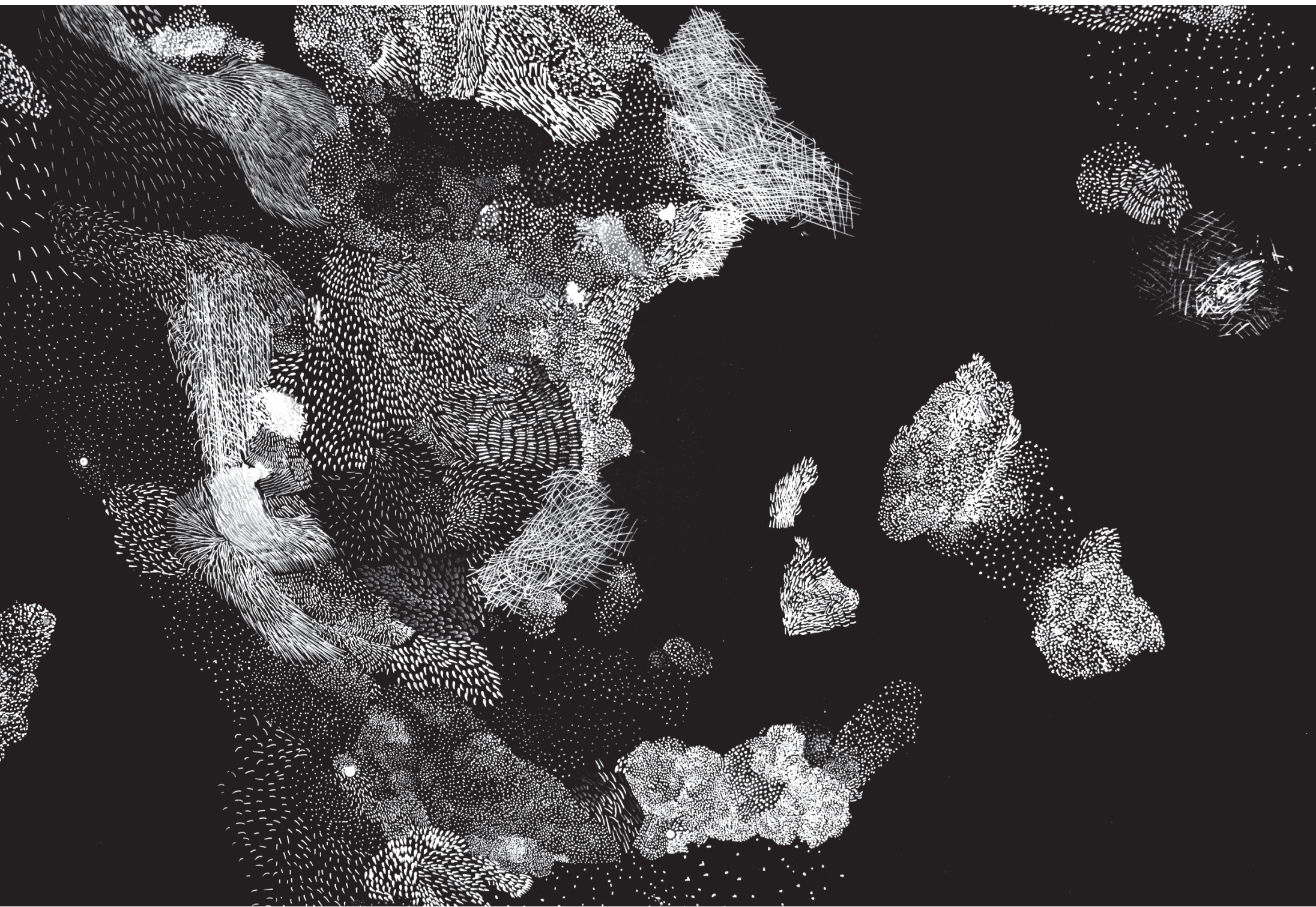
Verónica Cárdenas, Huerta, óleo sobre lienzo,
90 x 100 cm. 2014



Verónica Cárdenas, Huerta con muro,
lápiz, 30 x 25 cm. 2014



Verónica Cárdenas, Sauces, óleo
sobre lienzo, 147 x 90 cms. 2014



Lina Cajamarca, Sin título,
Tinta china sobre papel
100 x 70 cm., 2013

Abril

D	L	M	M	J	V	S
1	2	3	4	5	6	7
8	9	10	11	12	13	14
15	16	17	18	19	20	21
22	23	24	25	26	27	28
29	30					

Junio

D	L	M	M	J	V	S
					1	2
3	4	5	6	7	8	9
10	11	12	13	14	15	16
17	18	19	20	21	22	23
24	25	26	27	28	29	30

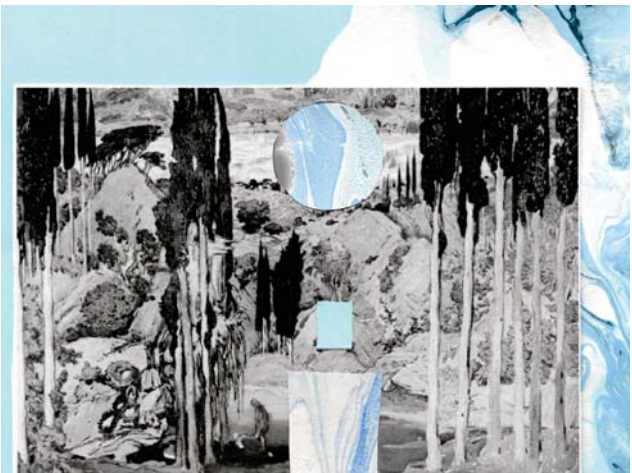


Domingo	Lunes	Martes	Miércoles	Jueves	Viernes	Sábado
		1	2	3	4	5
6	7	8	9	10	11	12
13	14	15	16	17	18	19
20	21	22	23	24	25	26
27	28	29	30	31		

Mayo



Lina Cajamarca, Satori,
Collage, 20 x 20 cm. 2017



Lina Cajamarca, Dafnis y Cloe,
Collage, 20 x 15 cm. 2017



Ernesto Soto, El Día
Óleo sobre MDF
18 x 25 cm., 2017

Mayo							Julio						
D	L	M	M	J	V	S	D	L	M	M	J	V	S
		1	2	3	4	5	1	2	3	4	5	6	7
6	7	8	9	10	11	12	8	9	10	11	12	13	14
13	14	15	16	17	18	19	15	16	17	18	19	20	21
20	21	22	23	24	25	26	22	23	24	25	26	27	28
27	28	29	30	31			29	30	31				



Domingo	Lunes	Martes	Miércoles	Jueves	Viernes	Sábado
					1	2
3	4	5	6	7	8	9
10	11	12	13	14	15	16
17	18	19	20	21	22	23
24	25	26	27	28	29	30

Junio



Ernesto Soto, Montaña Real,
Óleo sobre MDF, 19 x 24 cm, 2016



Ernesto Soto, Vista desde interior (Tingas),
Óleo sobre MDF, 33 x 24 cm, 2017



Mauricio Salcedo, "De la serie
Memorias locales" Terraza,
Aguafuerte y aguatinata
7 x 5 cm., 2015

Junio

D	L	M	M	J	V	S
					1	2
3	4	5	6	7	8	9
10	11	12	13	14	15	16
17	18	19	20	21	22	23
24	25	26	27	28	29	30

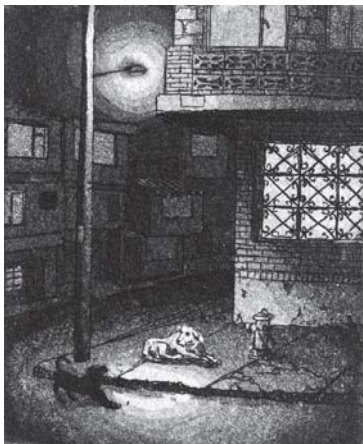
Agosto

D	L	M	M	J	V	S
			1	2	3	4
5	6	7	8	9	10	11
12	13	14	15	16	17	18
19	20	21	22	23	24	25
26	27	28	29	30	31	



Domingo	Lunes	Martes	Miércoles	Jueves	Viernes	Sábado
1	2	3	4	5	6	7
8	9	10	11	12	13	14
15	16	17	18	19	20	21
22	23	24	25	26	27	28
29	30	31				

Julio



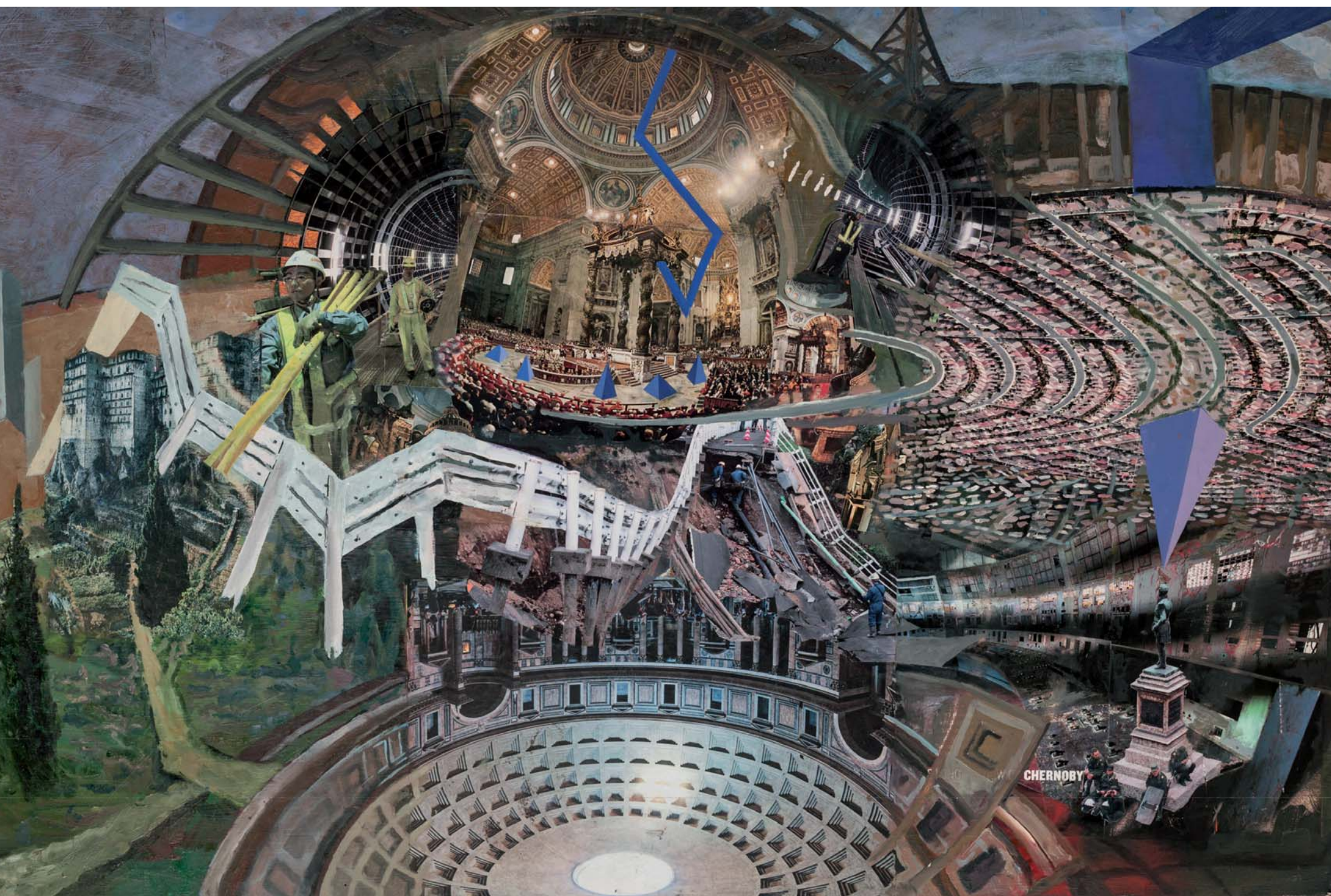
Mauricio Salcedo, "De la Serie
Memorias Locales" Chandosos,
Aguafuerte y aguatinata, 5 x 7cm, 2015



Mauricio Salcedo, "De la Serie
Memorias Locales" Chaza, 2015
Aguafuerte y aguatinata, 5 x 7cm, 2015



Mauricio Salcedo, "De la Serie
Memorias Locales" Lucero,
Aguafuerte y aguatinata, 5 x 7cm, 2015



Simón Ortega, Catedral,
Collage y óleo sobre madera
70 x 111 cm., 2014

Julio

D	L	M	M	J	V	S
1	2	3	4	5	6	7
8	9	10	11	12	13	14
15	16	17	18	19	20	21
22	23	24	25	26	27	28
29	30	31				

Septiembre

D	L	M	M	J	V	S
						1
2	3	4	5	6	7	8
9	10	11	12	13	14	15
16	17	18	19	20	21	22
23	24	25	26	27	28	29
30						



Domingo	Lunes	Martes	Miércoles	Jueves	Viernes	Sábado
			1	2	3	4
5	6	7	8	9	10	11
12	13	14	15	16	17	18
19	20	21	22	23	24	25
26	27	28	29	30	31	

Agosto



Simón Ortega, Ciudad Babilónica,
Collage y óleo sobre acero
templado, 244 x 122 cm. 2013



Simón Ortega, Extracción,
Collage y óleo, 50 x 70 cm. 2016



Jeison Sierra, De la Serie Ríos de Oro y Plata,
Carbón mineral / papel
70 x 90 cm., 2016





Agosto

D	L	M	M	J	V	S
			1	2	3	4
5	6	7	8	9	10	11
12	13	14	15	16	17	18
19	20	21	22	23	24	25
26	27	28	29	30	31	

Octubre

D	L	M	M	J	V	S
	1	2	3	4	5	6
7	8	9	10	11	12	13
14	15	16	17	18	19	20
21	22	23	24	25	26	27
28	29	30	31			



Domingo	Lunes	Martes	Miércoles	Jueves	Viernes	Sábado
						1 
2	3	4	5	6	7	8
9 	10	11	12	13	14	15
16 	17	18	19	20	21	22
23	24 	25	26	27	28	29
30						

Septiembre



Jeison Sierra, De la Serie Ríos de Oro y Plata ,
Carbón mineral / papel, 150 x 200 cm, 2016



Jeison Sierra, De la Serie Ríos de Oro y Plata,
Carbón mineral / papel, 70 x 90 cm, 2016



Ernesto Soto, Primera Nieve
Óleo sobre MDF
19.5 x 32.7 cm., 2016

Septiembre

D	L	M	M	J	V	S
						1
2	3	4	5	6	7	8
9	10	11	12	13	14	15
16	17	18	19	20	21	22
23	24	25	26	27	28	29
30						

Noviembre

D	L	M	M	J	V	S
				1	2	3
4	5	6	7	8	9	10
11	12	13	14	15	16	17
18	19	20	21	22	23	24
25	26	27	28	29	30	



Domingo	Lunes	Martes	Miércoles	Jueves	Viernes	Sábado
	1	2	3	4	5	6
7	8	9	10	11	12	13
14	15	16	17	18	19	20
21	22	23	24	25	26	27
28	29	30	31			

Octubre



Ernesto Soto, A toda mecha,
Óleo sobre MDF, 25.6 x 30.5 cm, 2016



Ernesto Soto, La tarde,
Óleo sobre MDF, 44 x 36 cm, 2017



Lina Cajamarca, Forma irregular,
Tinta china sobre papel
100 x 70 cm., 2013

Octubre

D	L	M	M	J	V	S
	1	2	3	4	5	6
7	8	9	10	11	12	13
14	15	16	17	18	19	20
21	22	23	24	25	26	27
28	29	30	31			

Diciembre

D	L	M	M	J	V	S
						1
2	3	4	5	6	7	8
9	10	11	12	13	14	15
16	17	18	19	20	21	22
23	24	25	26	27	28	29
30	31					



Domingo	Lunes	Martes	Miércoles	Jueves	Viernes	Sábado
				1	2	3
4	5	6	7	8	9	10
11	12	13	14	15	16	17
18	19	20	21	22	23	24
25	26	27	28	29	30	



Lina Cajamarca, Figura irregular,
Tinta china sobre papel, 20 x 15 cm, 2013



Lina Cajamarca, Rayas, Tinta
china/papel, 35 x 25 cm, 2013

Noviembre



Verónica Cárdenas, Ventana con
precolombinos, óleo sobre lienzo,
150 x 180 cm. 2015

Noviembre

D	L	M	M	J	V	S
				1	2	3
4	5	6	7	8	9	10
11	12	13	14	15	16	17
18	19	20	21	22	23	24
25	26	27	28	29	30	

Enero 2019

D	L	M	M	J	V	S
		1	2	3	4	5
6	7	8	9	10	11	12
13	14	15	16	17	18	19
20	21	22	23	24	25	26
27	28	29	30	31		



Domingo	Lunes	Martes	Miércoles	Jueves	Viernes	Sábado
						1
2	3	4	5	6	7	8
9	10	11	12	13	14	15
16	17	18	19	20	21	22
23	24	25	26	27	28	29
30	31					

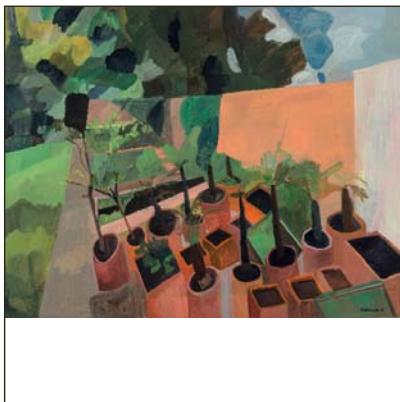
Diciembre



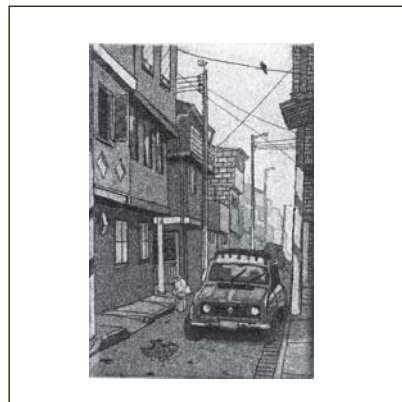
Verónica Cárdenas, Materas,
óleo sobre lienzo, 65 x 45 cms. 2015



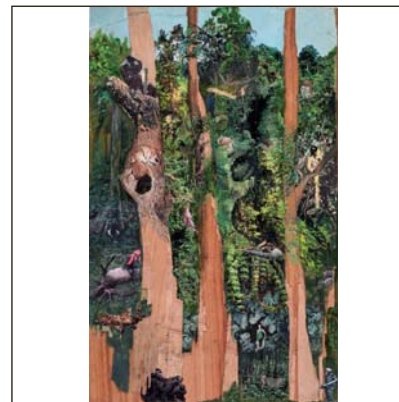
Verónica Cárdenas, Huerta,
óleo sobre lienzo, 90 x 100 cm, 2014



Verónica Cárdenas,
Materas y jardín, 2017



Mauricio Salcedo,
De la Serie "Memorias Locales" R4, 2015



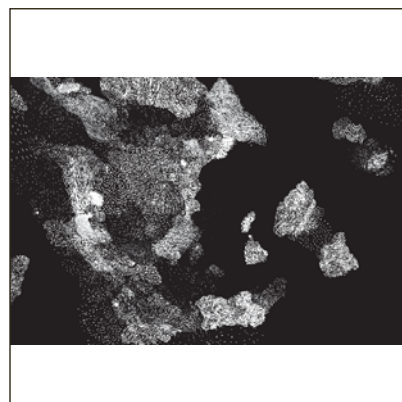
Simón Ortega,
Selva, 2016



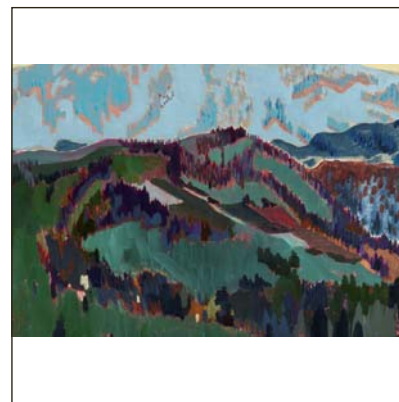
Jeison Sierra,
De la Serie Territorio Común, 2016



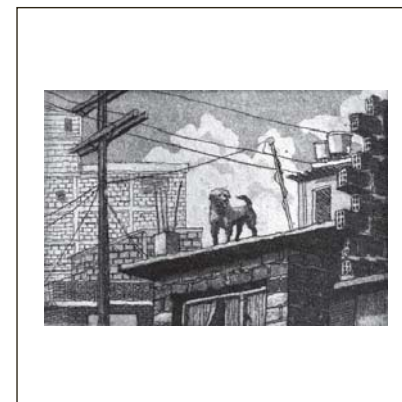
Verónica Cárdenas,
Cartucho, 2014



Lina María Cajamarca,
Sin Título, 2013



Ernesto Soto,
El Día, 2017



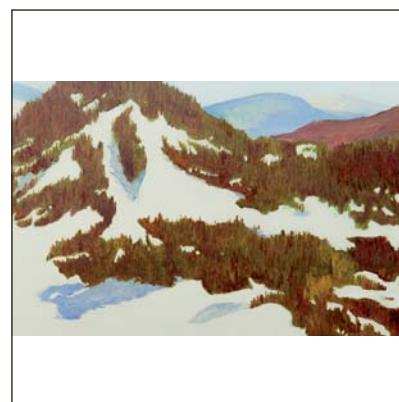
Mauricio Salcedo,
De la Serie "Memorias Locales" Terraza, 2015



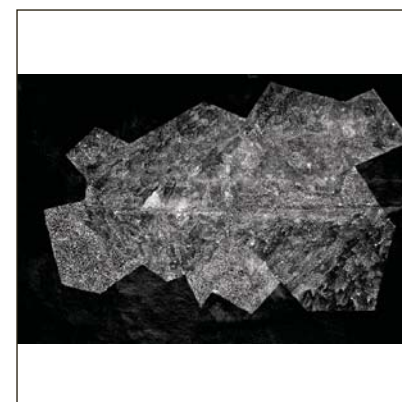
Simón Ortega,
Catedral, 2014



Jeison Sierra,
De la Serie Ríos de oro y Plata, 2016



Ernesto Soto,
Primera nieve, 2016



Lina Cajamarca,
Forma irregular, 2013



Verónica Cárdenas,
Ventana con Precolombinos, 2015